

UN MONDO DI
POSSIBILITÀ

**SISTEMA
ECOGRAFICO
ARIETTA™
65**

- Progettato per semplificare la vostra attività
- Alte prestazioni per superare la produttività
- Imaging ecografico potente



FUJIFILM
Value from Innovation



SISTEMA ECOGRAFICO ARIETTA™ 65

Il sistema ecografico ARIETTA™ 65 è stato progettato per eseguire diagnosi rapide e precise in imaging generale senza compromettere la produttività o il flusso di lavoro. Questa piattaforma ecografica si distingue per il suo design ergonomico, che permette di ridurre la fatica dell'operatore e quindi facilitare gli esami in svariati ambienti clinici.



PROGETTATO PER
OTTIMIZZARE LA
PRODUTTIVITÀ

È IL MOMENTO DI RICONSIDERARE IL METODO DI LAVORO

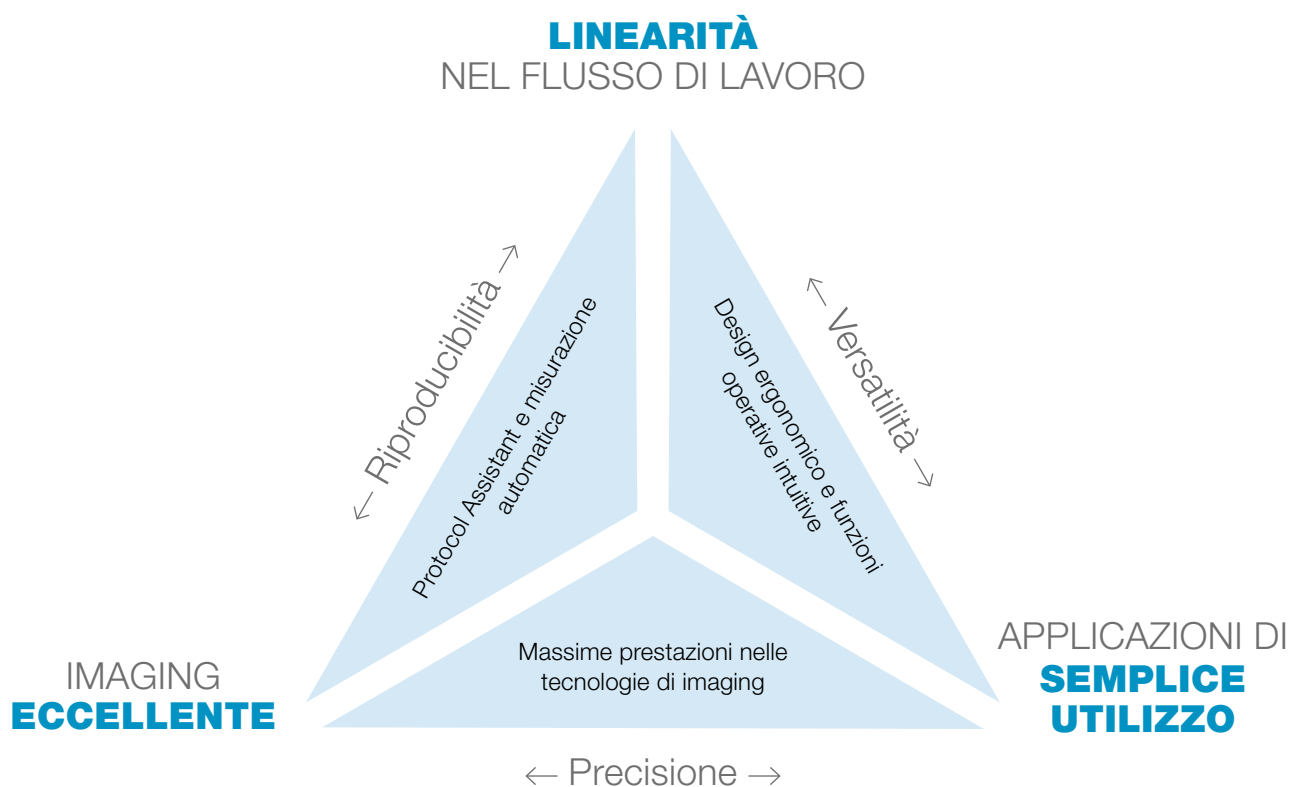
SENTIRE E
VISUALIZZARE GLI
ULTRASUONI



Fra le prime aziende a credere nella diagnostica a ultrasuoni, Fujifilm vanta oltre 50 anni di esperienza nello sviluppo di tecnologie a ultrasuoni innovative.

Il sistema ecografico ARIETTA™ 65 riunisce produttività, strumenti avanzati e tecnologie per:

- Linearità nel flusso di lavoro e nella produttività
- Imaging eccellente e diagnosi accurate
- Applicazioni di semplice utilizzo e prassi semplificata



LINEARITÀ

NEL FLUSSO DI LAVORO

Ottimizzazione delle procedure per esami riproducibili ed efficienza nella pratica quotidiana

Design ergonomico

Design ergonomico perfezionato nei modelli top di gamma per offrire **maggiore comfort durante la scansione**.



Braccio del monitor snodato a 360°

Riposizionando il monitor si ottengono angolo di visione e distanza ottimali per agevolare l'esame in numerosi ambiti clinici.



Console dell'operatore ruotabile

La console è orientabile per assecondare la posizione del braccio dell'operatore e accedere agevolmente ai comandi.



Altezza regolabile del pannello

Abbassando o alzando la console si agevola la postura dell'operatore per assecondare lo stile di scansione preferito.



Console ottimizzata

Progettata per **agevolare gli esami di routine**, la console del sistema ecografico ARIETTA™ 65 presenta un numero ridotto di tasti posizionati **in modo da evitare** la pressione accidentale o l'esecuzione di complicate combinazioni di tasti.

Posizionamento ottimizzato dei comandi

I comandi di uso frequente sono posizionati attorno alla **trackball**.



Semplicità operativa

Per ottenere una disposizione ben spaziata dei comandi sulla console, sono stati adottati dei cursori **TCG virtuali**, utili anche a **semplificare** la personalizzazione dei parametri di imaging.



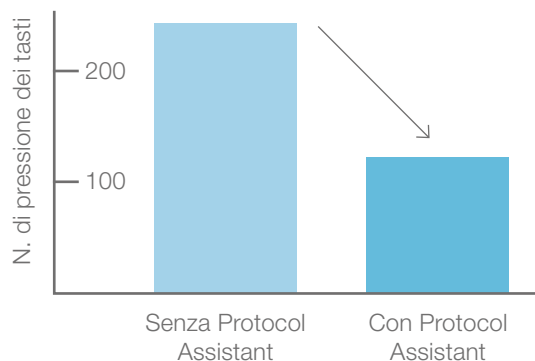
Registrazione e regolazione TGC con un solo tocco

Protocol Assistant

Suggerisce come procedere con l'esame seguendo i protocolli che avete registrato in precedenza e prepara automaticamente lo strumento o la finestra successiva come disposto per ogni fase dell'esame. Ciò **riduce in modo significativo i tasti premuti e previene duplicazioni o omissioni** man mano che si memorizzano le immagini, si eseguono misurazioni e si aggiungono body mark o annotazioni.



Pressione dei tasti ridotta del 40%*



* Approssimazione basata su studio interno

LINEARITÀ

NEL FLUSSO DI LAVORO

Auto Optimizer

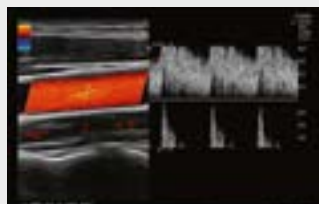
Ottimizza le immagini in **modalità B** e **PW** con un solo comando. **Regolazione automatica** dei valori di guadagno in modalità B o della posizione della linea di base e l'intervallo di velocità in modalità PW.



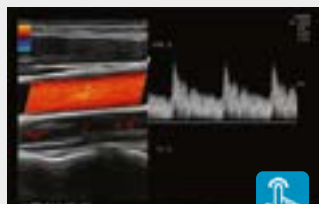
Prima della regolazione del guadagno



Dopo la regolazione del guadagno



Prima della regolazione della forma d'onda PW



Dopo la regolazione della forma d'onda PW

Funzioni cardiache

Dotazione di strumenti automatici per velocizzare e agevolare l'esame cardiovascolare basati sui dati acquisiti dai nostri **sistemi più avanzati**.

Rilevamento ED/ES automatico

Visualizzazione automatica dei frame ED ed ES nella vista con schermata divisa.



Misurazioni automatiche

Misura automaticamente i valori impiegati nei calcoli per valutare la funzione cardiaca, come l'EF.



Allineamento automatico finestra campione

Imposta automaticamente la posizione del cursore della finestra del volume campione.



Batteria

Il sistema ecografico ARIETTA 65™ può essere agevolmente spostato accanto al letto del paziente, utilizzato in situazioni di emergenza o scenari che prevedono il cambio di stanza. Non è necessario spegnere l'apparecchiatura: è sufficiente staccare la spina del sistema ecografico ARIETTA 65™ e andare.

IMAGING ECCELLENTE



Migrazione delle nostre migliori tecnologie di imaging per ottenere una maggiore certezza diagnostica, precisione e produttività.



HI REZ

Accentua i perimetri strutturali e migliora la risoluzione del contrasto per ottenere **immagini ancora più nitide**.

Compound Imaging

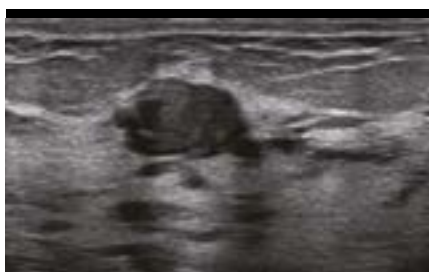
Migliora la visualizzazione dei perimetri tissutali trasmettendo i fasci **in più direzioni**, **riducendo** in questo modo la formazione di quegli artefatti visibili utilizzando un percorso a singolo fascio.

Carving Imaging

Accentua anche gli echi più leggeri nell'immagine per **individuare precocemente anomalie nei tessuti**.



OFF



ON

Scansione Trapezoidale

Offre un campo di visione più ampio con sonde lineari, migliorando la visualizzazione di vasi e organi e dei tessuti ad essi circostanti.



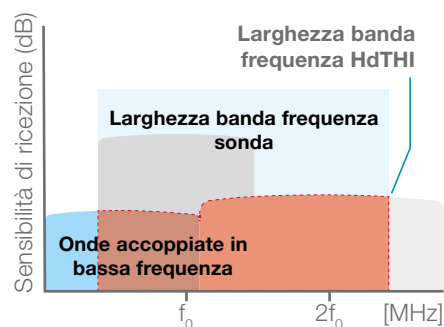
eFLOW/DFI

L'**elevata risoluzione** delle modalità a colori produce una visualizzazione accurata del flusso sanguigno all'interno delle pareti vascolari, anche nei vasi più sottili.



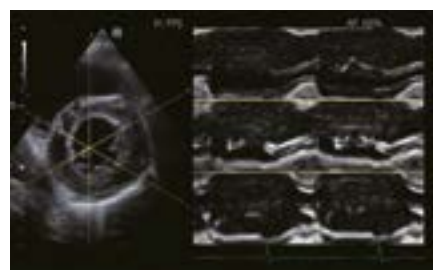
HdTHI

Ampliando la larghezza di banda della frequenza armonica, migliora la risoluzione spaziale e la penetrazione



Free Angular M-mode (FAM)

Una modalità M anatomica per il confronto simultaneo del movimento della parete in punti ed angolazioni diversi, che permette la valutazione diagnostica del movimento della parete all'interno dello stesso ciclo cardiaco.

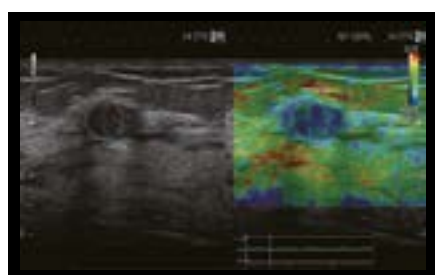


APPLICAZIONI DI SEMPLICE UTILIZZO

Strumenti per diverse applicazioni cliniche, valutazioni dettagliate e una maggiore produttività

RADIOLOGIA

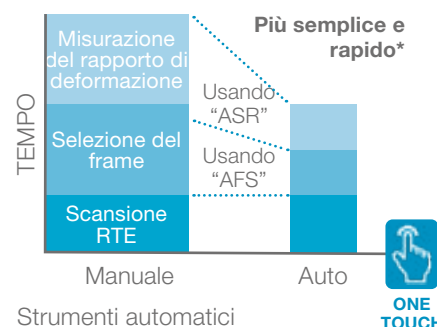
Real-time Tissue Elastography (RTE) e Shearwave Measurement (SWM)
Visualizzazione e quantificazione della rigidità tissutale in strutture superficiali e profonde



Distinzione tra tessuti molli e rigidi e calcolo del Fat Lesion Ratio nella mammella con Real-time Tissue Elastography per caratterizzare ulteriormente la lesione mammaria.



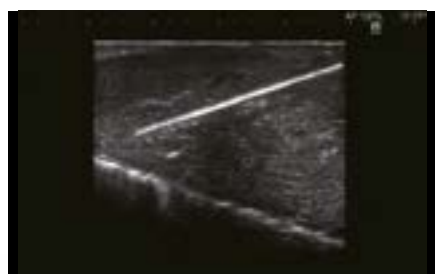
Definizione del grado di steatosi epatica con la misurazione dell'onda shear e della attenuazione (ATT) per valutare l'epatopatia diffusa.



Strumenti automatici
AFS: Auto Frame Selection
ASR: Assist Strain Ratio

Needle Emphasis (NE)

Aumenta la visibilità dell'ago per procedure più precise e sicure.



Marking Assist

Le linee visualizzate nell'imaging B-mode corrispondono ai marcatori sulla testa del trasduttore.



Contrast Harmonic Imaging (CHI)

Tecnica di imaging ampiamente diffusa che offre un miglioramento omogeneo del campo di visione, potenziando la capacità diagnostica.

Panoramic View

Le immagini acquisite spostando gradualmente la sonda attraverso l'organo vengono unite a formare un'unica immagine allungata per una maggiore precisione diagnostica.



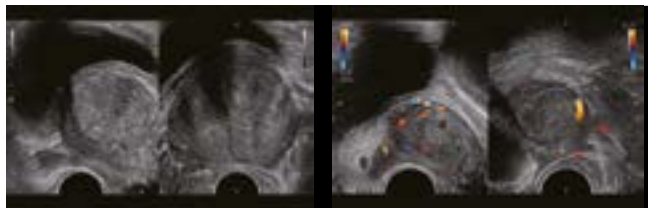
*Approssimazione basata su studio interno



UROLOGIA

Trasduttore transrettale

Visualizzazioni assiale e sagittale della prostata affiancate e in **tempo reale**. Grazie all'angolo di visualizzazione **di 180 gradi** è possibile eseguire un'osservazione ad ampio raggio.



SALUTE DELLA DONNA

Strumenti di visualizzazione e monitoraggio del feto

Visualizzazione del feto in immagini 3D **realistiche** in tempo reale per la valutazione esterna e il controllo di strutture intracavitare e dei parametri biometrici di crescita.



Flusso di lavoro

Auto EFW

Analizzando le caratteristiche del target e fornendo **un'impostazione automatica** del punto di misurazione, **Auto EFW** (Estimated Fetal Weight) facilita la misurazione per la valutazione della crescita fetale.



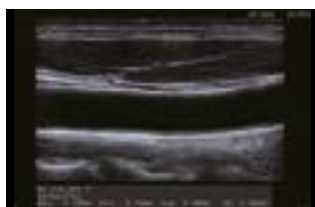
CHIRURGIA

Trasduttori intraoperatori

A seconda dell'applicazione vengono **preparati trasduttori versatili**: convex, laparoscopici, drop-in e molto altro.



MEDICINA CARDIOVASCOLARE



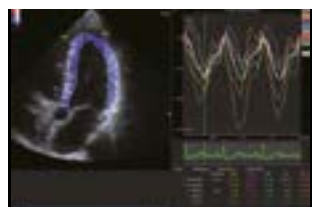
Auto IMT

Misura automaticamente lo spessore intima-media (IMT) dopo il posizionamento di una ROI sulla vista con asse lungo dell'arteria carotidea.



Dual Gate Doppler

Permette l'osservazione simultanea **di forme d'onda Doppler** da due posizioni differenti per consentire la misurazione degli indicatori delle prestazioni diastoliche LV, ad esempio il rapporto E/e', durante lo stesso battito cardiaco.



2D Tissue Tracking (2DTT)

Tecnica di tracciatura a puntini che **analizza e quantifica il movimento** dell'intero ventricolo sinistro o il movimento locale del miocardio.



Global Longitudinal Strain (GLS)

Recentemente è aumentato l'interesse nel valore GLS, il rapporto del cambiamento nella lunghezza endocardiale LV, **che può essere notevolmente alterato** nei pazienti con insufficienza cardiaca quando è mantenuta una normale frazione di eiezione (EF).



**SISTEMA
ECOGRAFICO
ARIETTA™
65**

. ARIETTA, Real-time Tissue Elastography, HdTHI e HI-REZ sono marchi e marchi registrati FUJIFILM Healthcare Corporation in Giappone e in altri paesi.

- Questa brochure può contenere descrizioni di prodotti e funzioni opzionali.
- Specifiche e aspetto possono essere soggetti a modifiche per miglioramenti e senza preavviso.
- Per l'utilizzo corretto del sistema, leggere il manuale operativo prima della messa in servizio.

FUJIFILM
Value from Innovation

Prodotto e distribuito da
FUJIFILM Healthcare Corporation
2-1 Shintoyofuta, Kashiwa-shi, Chiba, 277-0804, Giappone
www.fujifilm.com/fhc/en

Distributore per l'Europa
FUJIFILM Healthcare Europe Holding AG
Sumpfstrasse 15, 6312 Steinhausen, Svizzera
www.fujifilm.com/hce

© 2022 FUJIFILM Healthcare Europe Holding AG